

## UMC UTRECHT WERKT SAMEN MET BERGMAN CLINICS IN CARDIOGENETICAONDERZOEK

# Academisch onderzoek verplaatsen naar een ZBC

Het klinkt in eerste instantie wat vreemd in de oren, maar het is bij nadere beschouwing eigenlijk heel voor de hand liggend: een afgebakend onderdeel van een academische zorgprogramma uit de academische setting trekken en onderbrengen in een zelfstandig behandelcentrum. Het UMC Utrecht heeft voor cardiogeneticaonderzoek een samenwerking met Bergman Clinics.

**F**olkert Asselbergs, cardioloog van UMC Utrecht, werkt een ochtend per week bij de Kliniek voor Inwendige Zorg van Bergman Clinics in Bilthoven. Asselberg onderzoekt dan familie van patiënten met een erfelijke hartspierziekte. “Patiënten en verwijzers vroegen ons in het begin vaak waarom we deze weg hebben gekozen”, zegt hij. “Een Zelfstandig Behandel Centrum (ZBC) wordt vaak op één hoop gegooid met een privékliniek en dus met geld verdienen. Maar Bergman Clinics is een behandelcentrum dat patiëntenzorg levert en dat goed is in iets waarvoor een academisch centrum de faciliteiten vaak niet heeft. Het is organisatorisch erg moeilijk om in een academisch ziekenhuis een hele familie met een vermoeden van een genetisch bepaalde hartspierziekte in één dagdeel volledig te screenen om uitsluitel te geven of de familieleden die erfelijke aandoening wel of niet met zich meedragen. Daarvoor moet een hele poli geblokkeerd worden en dat is in een ziekenhuis vaak niet haalbaar. Poli’s zijn vaak al weken van tevoren vol gepland. Ook zijn er continu mensen die snel tussendoor moeten omdat ze acute klachten hebben.”

### UITSLUITSEL

Bij Bergman Clinics komen onze patiënten niet voor spoedzorg, maar voor uitsluitel over de vraag of ze wel of niet drager zijn van een ziekte. “Het proces is op de betreffende onderzoeksochtend helemaal op de familie geconcentreerd; alle onderzoekers staan klaar om

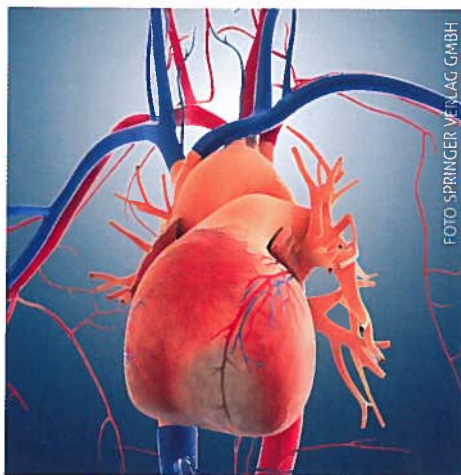


FOTO: SPRINGER VERLAG GMBH

hun deel van het onderzoekswerk voor die mensen te doen en er is niets dat hiervan de aandacht afleidt. Er is dus ook alle tijd om vragen van deze mensen te beantwoorden. Het multidisciplinair overleg tussen behandelaars, over de vervolgstappen die eventueel moeten worden gezet nadat het onderzoek uitsluitel heeft gegeven, vindt plaats in UMC Utrecht. Een ZBC kan tegen een lager tarief werken dan een ziekenhuis, omdat het lagere kosten heeft. Dit model levert dus op alle fronten winst op.”

### KLEINSCHALIG

De opzet van de cardiogeneticapolikliniek bij Bergman Clinics bestaat sinds begin 2012 en

werkt naar tevredenheid van de patiënten. “De kliniek biedt de kleinschaligheid van het regionale ziekenhuis van vroeger”, zegt Asselbergs. “Het is een prettige, professionele en gastvrije setting. En mocht toch nog aanvullend onderzoek nodig zijn, een echo bijvoorbeeld, dan wordt dit direct geregeld in plaats van dat de patiënt er weken later voor moet terugkomen.” Ook de behandelaars genieten de voordelen van de gekozen werkwijze. Asselbergs: “We worden niet afgeleid van de patiëntengroep met wie we bezig zijn en kunnen dus heel efficiënt werken. Bovendien hoeven we niet steeds hetzelfde verhaal te vertellen, want we hebben in één keer de hele familie bij elkaar. We werken in het ziekenhuis en in de kliniek met hetzelfde EPD. We kunnen daar intern en extern op inloggen, zodat we de zorg voor de patiënten 24/7 veilig kunnen borgen.”

### TOEPASBAAR

Het partnership met het academische ziekenhuis garandeert de medisch-specialistische kwaliteit van het werk. “Ik geloof in dit samenwerkingsmodel en denk dat dit op meerdere fronten toepasbaar kan zijn. Neem bijvoorbeeld een one-stop-shop-poli voor pijn op de borst waar de patiënt al dezelfde dag terecht kan. Dat is binnen de setting van een UMC Utrecht niet eenvoudig te regelen. In principe is het model toepasbaar voor alle vormen van gespecialiseerde diagnostiek waarbij geen al te geavanceerde diagnostische of therapeutische apparatuur noodzakelijk is.” ■